



Ja és tot a punt per celebrar una nova edició de la Transsegre els dies 4 i 5 de juliol



Alumnes del Col. Ntra. Sra. del Carme premiats en la nova edició dels Premis Baldiri Reixac



Campanya de recol·lecta per adquirir noves campanes pel campanar de Santa Maria

## LA TRANSSEGRE CELEBRA ENGUNAY LA SEVA 14a EDICIÓ

L'esdeveniment tindrà lloc  
els propers dies 4 i 5 de  
juliol

## PREMIS BALDIRI REIXAC

Alumnes de 4t d'ESO del  
Col. Ntra. Sra. del Carme de  
Balaguer premiats

## CAMPANES DE SANTA MARIA

Campanya de recol·lecta  
per a l'adquisició de les  
noves campanes de Santa  
Maria

## XXXa EDICIÓ DE LES 24 HORES DE BÀSQUET

Aquest cap de setmana, 27  
i 28 de juny a Balaguer

## ESCOLA DE BÀSQUET D'ESTIU

Començarà el proper dia  
29 de juny



Vine a  
**cal davi**

*Junts fem la teva vida millor.*

ASSOCIAT AL GRUP



# ...i aconseguix el teu Pack Jove Activa



**Targetes  
Recargables**



**Pack jove  
24.900 PTA  
(IVA INCLÒS)**

**1.000 PTA de  
REGAL en trucades**

**Sense quotes mensuals.  
Sense compromisos.**



**Movistar  
activa**

Avall, 38 • Tel. 973 448854 • BALAGUER

**OBERT DISSABTES TARDA**



## groc 265

segona quinzena juny 1998

### DISTRIBUCIÓ GRATUÏTA A:

Algerri, Balaguer, Bellcaire d'Urgell, Camarasa, Castelló de Farfanya, Gerb, La Ràpita, La Sentiu, Les Avellanès, Menàrguens, Os de Balaguer, Sant Llorenç, Tartareu, Tèrmens, Vallfogona de B. i Vilanova de la Sal.

### EDITA: DOSSIER P&M, S.L.

Plaça Pau Casals, 1 bis  
Tel. 44 82 73 -Fax 45 03 11  
25600 BALAGUER (lleida)

### DISSENY, COMPOSICIÓ I MAQUETACIÓ:

DOSSIER P&M, S.L.

IMPRIMEIX: Impremta Guiu  
DIPÒSIT LEGAL: LL-81-1987  
TIRADA: 4.250 exemplars  
DISTRIBUCIÓ: Gratuïta

### REDACCIÓ I PUBLICITAT:

Pedro Pérez, Sisco Alarcón,  
Núria Vives i Mònica García.

### COL·LABORADORS

HABITUALS: Josep M. Simon i Auberni, Pere Esteve i Yusta, Francesc Serra, Emili Monge, Josep Sabanés, C.G.A, Àngel Periel Navarro.

GROC és una publicació plural i independent. Els articles són opinions exclusives dels seus autors que GROC no fa necessàriament seves. En defensa de la llibertat d'expressió de la nostra societat, ens comprometem a acceptar les rèpliques que els lectors estimin oportunes sempre que es guardi el degut respecte que mereixen persones i institucions.

# La TRANSSEGRE celebra enguany la seva 14 edició

## L'esdeveniment tindrà lloc els propers dies 4 i 5 de juliol

Poc a poc, i sense adonar-nos-en, el temps ha anat passant. De cop i volta ja torna a ser estiu, i com cada l'any l'organització de la TRANSSEGRE resta intranquil·la davant la 14 ena edició. Tot està a punt i preparat pel gran esdeveniment que causa furor a les Terres de Ponent, i... més!

Ara, sota la gran influència del Mundial de França, la pressió dels efectes secundaris de la Viagra, i encara destrossats pel catastròfic final de Nissaga de Poder, l'organització es carregarà de valor i de ganes per a aconseguir les fites desitjades. Aquest any, mariners d'aigua dolça, prepareu-vos!!!

A part de reforçar l'originalitat dels actes ja consolidats, hem preparat un seguit d'innovacions que esperem que siguin del vostre agrat.

Des d'aquí volem recordar-vos que les inscripcions ja estan obertes i seria aconsellable apuntar-se com més aviat millor, per a poder evitar les típiques i caloroses cues del dissabte al matí, i per a facilitar la nostra tasca.

Aquest any, i per ampliar l'estoc publicitari tenim a la disposició de tothom, encenedors, pins i paraigües, juntament amb la nostra típica samarreta.

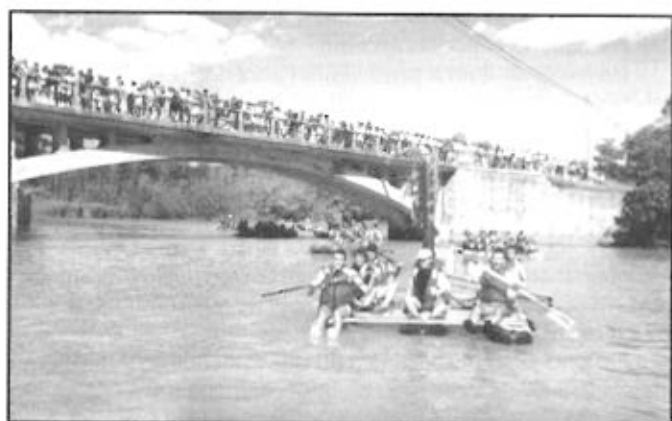


I pel que fa a la cassolada popular que es celebra el diumenge al matí, en aquesta edició hi haurà diferents cassoles per a triar i escollir. Com sempre hi haurà taules i cadires que es podran dispersar sota la fresca dels xops del parc de la TRANSSEGRE, i on gaudiran d'un molt bon dinar, amb amanida, pa, quatre tastets de cassoles diferents, postres i cafè.

## La Festa Major d'Estiu

Així doncs, i agraïnt anticipadament a tots els que col·laboren tant directament com indirectament a la realització d'aquesta Festa Major d'Estiu, l'organització s'acomiada i us convida a participar en la gran festa els propers dies 4 i 5 de juliol.

L'organització de la Transsegre



# ROURE'S

Mobiliari Actual  
Programes Juvenils  
Decoració i Complementes  
Sistemes de descans  
Projectes d'oficines

Sant Lluís, 47

Tel. 973 45 11 05

BALAGUER

# Millorem...

## ACCÉS-EXCÉS

Quan arriba finals de juny els alumnes que han aprovat el Cou es presenten a les proves d'ACCÉS a la universitat. L'explicació d'aquestes proves, diuen, és perquè hi ha un EXCÉS de personal que vol estudiar una carrera universitària. No és aquest el moment ni el lloc per debatre la conveniència o no d'aquestes proves d'ACCÉS o reflexionar si veritablement hi ha un EXCÉS, més aviat cal parlar de la confusió d'ambdós mots per una semblança prou evident de pronunciació.

ACCÉS indica l'arribada a un lloc, a una persona. Exemples: "L'accés a la casa es trobava sota estricta vigilància", "És una persona de difícil accés".

EXCÉS seria allò en què una cosa ultrapassa el límit o els termes establerts. *Menjar en excés és perjudicial per a la salut*, "No té mesura, sempre beu en excés".

També se solen confondre els derivats que aquests mots generen i així ens trobem amb ACCEDIR (tenir accés a ...) i EXCEDIR (ultrapassar a allò establert) i totes les respectives formes verbals.

Cal tenir en compte que una accepció del mot ACCÉS es pot prendre com un cert EXCÉS, ja que significa una pujada brusca d'un fet morbós. En aquest cas el sentit de la paraula és molt restringit. Ex.: "Ha tingut un accés de febre".

## Exercicis

- Escriu ACCÉS O EXCÉS als espais:
  - Han fet un ... massa difícil.
  - Et sembla que n'hi ha en ... ?
  - Cal controlar-se i no caure en cap ... que pugui resultar perillós.
  - L'... a l'estadi resulta fosc.
  - N'hi ha en ... treu-ne.
- Esmeneu les errades:
  - Per aquí no hi podràs excedir.
  - Per aquí no et podràs accedir.
  - Un excés de llum li privà veure l'accés.
  - No m'han explicat quin és el millor excés al castell.
  - Diuen que tot li ve d'un accés de problemes.

## Solucions anteriors

- Se sent aquest comentari per tota la ciutat. Essent tan difícil ja podia demanar ajuda. No sé com essent tan senzill no s'ha animat. Em van comentar que cada nit se sent el mateix soroll. Si se sent així cal reparar-ho urgentment.
- Essent tants ja podeu. Se sent a dir que aviat hi haurà eleccions. No se centra en els estudis. El dia 8 se celebrarà un dia de portes obertes. No s'entén que essent així se senti encara tant.

**Tintoreria Merceria**

# salas

**RENTAT EN SEC**  
Pell, ante, sofàs, bànues, mantes...

**I ara també MERCERIA**

C/ Sant Lluís, 7 - BALAGUER - Tel. 973 445837

## TALLERS V. XAVIER ADSUAR



REPARACIÓ GENERAL DE  
TOT TIPUS DE VEHICLES



Frenòmetre • Alineació i canvi de pneumàtics  
Contrapesat de rodes i nivell CO

c/ Urgell, 89 (Davant Camp de futbol) - Tel. 44 75 10 - BALAGUER

## Mots a la fi

Aquesta festa de la TRANSEGRE, prou arrelada i digna, no forma part del rànquing de les celebracions que es duen a terme a la demarcació de Lleida. Així ens ho ha fet saber el Patronat de Turisme de la Diputació en una carta adreçada i rebuda a les nostres llars. Malgrat la crítica generada la tria esdevinguda pot obeir a causes força raonables. Ara bé, quan de la nostra ciutat de la qual no vull recordar el seu passat històric per no viure de records inútils, no en figura cap, la cosa ja no s'entén. Ara seria molt fàcil qüestionar la categoria de les seleccionades. No ho faré perquè em crec respectuós amb els elegits i la millor manera de valorar el teu és no desmerèixer el dels altres. Suggestiria només als senyors responsables d'aquesta tria que el proper cap de setmana i sense cap protocol, es passegin a peu, no cal amb barca, per la festa i s'adonaran de la qualitat immillorable de l'esdeveniment. Els espero.

Josep M. Simon i Auberni

## CURSETS D'ESTIU DE L'ESCOLA MUNICIPAL D'ARTS PLÀSTIQUES

**NENS/ES de 4 a 14 anys**  
d'11 a 1 matí

**JOVES i ADULTS**  
de 6,30 a 8,30 tarda

### TORNOS

1r, de l'1 al 15 de juliol  
2n, del 16 al 31 de juliol

### ACTIVITATS

Expressió plàstica per a infants  
Tècniques pictòriques

**INSCRIPCIONS i DETALL**  
**ESCOLA MUNICIPAL D'ARTS PLÀSTIQUES**

c/ Miracle, 3 1r 3a • Tel. 973 448361 (de 6 a 8)

# La seguretat a la nostra llar

## Cremades. Què fer?

• El primer de tot és apartar la font de calor.

• A les cremades se'ls hi ha de tirar aigua freda, a raig, durant 10 o 15 minuts. A continuació s'aplica un antisèptic iodat. Es pot cobrir amb una gasa vaselinitzada. Si les molèsties persisteixen, o té dubtes, acudeixi a un centre sanitari.

• Si la cremada es produeix per una flama que pren la roba, ha d'impedir que el cremat corri, ja que s'avivaria el foc. Si l'envolta amb una prenda ampla d'abric o se'l llança al terra i se li dona tómb. A continuació se'l mulla amb aigua fresca, se l'envolta amb una tela neta i se li trasllada a un hospital. No se li ha de treure mai la roba.

• Si la cremada s'ha produït per un producte corrosiu (llegia, sosa, amoníac, etc.), retiri la roba i netegi l'accidentat amb aigua

abundant. Si el tòxic li ha caigut als ulls, netegi'ls amb aigua o suero fisiològic en quantitat abundant; a continuació, tapeu-li ambdós ulls i traslladeu-lo a l'hospital.

• Comprovi que l'estat de vacunació antitetànica és correcte.

### EN CAS D'INSOLACIÓ

• Despulli a l'accidentat i apliqueu-li compreses d'aigua freda al cap.

• Ha de beure aigua fresca, no gelada. Porteu-lo a l'hospital.

### EN CAS D'ELECTROCUCIÓ

• Desconnecti immediatament la red general.

• Si no és possible desconectar la red, aparti l'accidentat de la font d'electricitat utilitzant un objecte aïllant com un pal, una tovallola eixuta, etc. i porti'l a l'hospital.

## CENTRE MÈDIC BALAGUER

Cal demanar dia i hora pels següents serveis:

**OFTALMÒLEG** - Dr. Abdul  
**ACUPUNTURA / MEDICINA ESTÈTICA** - Dr. Rosell  
**MEDICINA GENERAL** - Dr. Pifarré i Dr. Sanuy  
**MEDICINA DE L'ESPORT** - Dr. Sanuy

### NOUS SERVEIS

**OTORRINO** - Dr. Melgarejo  
**GINECOLOGIA** - Dra. Laforet  
**DERMATOLOGIA** - Dra. Lacueva  
**PSICOLOGIA CLÍNICA** - Sr. J. Dolcet

Serveis sense tenir que demanar hora:

**INJECCIONS**, diari, de 8 a 9 de la tarda  
**ANÀLISIS**, dilluns, dimecres i divendres de 8 a 9 del matí

**NOU HORARI PER L'OBTENCIÓ I RENOVACIÓ DE CARNETS I PERMISOS D'ARMES**  
**Dimarts i dijous de 5 a 8,30h.**

Passeig de l'estació, 10 • 25600 BALAGUER  
**Tel. 44 81 13**



**CENTRE D'ASSESSORAMENT FISCAL, JURÍDIC,  
LABORAL, GESTORIA, COMPTABLE,  
GESTIÓ DE PATRIMONIS,  
SOCIETATS, COMUNITATS I ASSEGURANCES**

Pl. Pau Casals, 6 pral. Tel. 973 450555 Fax 973 450809 25600 BALAGUER  
Ps. de Ronda, 57 baixos Tel. 973 282818 Fax 973 282929 25600 LLEIDA

• Si no respira o no té pols procedeixi a aplicar-li la respiració artificial i la reanimació cardíopulmonar.

### QUÈ NO FER?

• Aplicar ungüents, pomades, polvos, cremes ni remeis casolans (pasta de dents, patates,

cebes, etc.)

• Posar-hi cotofluiu o esparadraps.

• Explotar les bombolles.

• Donar beure a un cremat greu.

**Antoni Bergada**  
-Cudós Consultors-

## Premis Baldiri Reixac

### Alumnes de 4t d'ESO del Col·legi Ntra. Sra. del Carme premiats

En la vintena edició dels premis Baldiri Reixac els alumnes de 4t d'ESO del Col·legi Nostra Senyora del Carme de Balaguer han estat guardonats. Els treballs premiats han estat els següents:

Hàbits alimentaris d'Estefania Albadalejo, Meritxell Farré, Laia Fontova, Cristina López i Núria Solé.

Minerals i roques de Jacint Barbosa, Jesús Bosch, Oriol Carrera i Marc Feliu.

La Vall del Segre. Un treball en equips dut a terme per setze alumnes.

Els premis es lliuraren el passat dia 14 de juny al Casal de l'Espuga de Francolí, ciutat que acull anualment aquest certamen. La fundació Jaume I instituí els premis Baldiri Reixac per tal de fomentar i desvetllar la innovació pedagògica de les escoles, dels mestres i professors i dels alumnes dels centres educatius dels Països Catalans i per altra part contribuir a l'arrelament cultural i lingüístic.

Els treballs presentats pel Col·legi Ntra. Sra. del Carme en les diferents convocatòries d'aquest certamen han estat sempre reconeguts i premiats per la seva vàlua.

## COMERCIAL MONESMA-SAIZ, S.L.

C/ Sant Jaume, 12 - Tel./Fax 445274 Pere III, 10 - Tel. 447552

INFORMÀTICA • MÀQUINES I MOBILIARI D'OFICINA  
MÀQUINES DE COSIR • REGISTRADORES • TELEFONIA  
BALANCES I APARELLS D'ALIMENTACIÓ  
TALLER ESPECIALITZAT



## Campanes de Santa Maria

A primers d'any, vàrem llençar la campanya per posar campanes noves a Santa Maria i, així, donar vida al nostre emblemàtic campanar.

Cal dir que la idea ha estat ben acceptada per la majoria dels Balaguerins. Molts han manifestat la seva satisfacció i ens han promès la seva col·laboració.

Amb aquest escrit volem informar dels passos, que s'han fet, de les aportacions rebudes i també del camí que cal recórrer encara.

S'ha demanat pressupost a tres Cases; una de Francesa, una d'Holandesa i una d'Alemanya. Totes elles tenen representació aquí a Catalunya. Són els millors fabricants que es coneix avui en dia d'aquest gènere.

El pressupost de les campanes ha de ser global, perquè les campanes han d'estar relacionades entre si. Cada campanya fa una nota musical, per tant no podem amuntegar campanes sigui quina sigui la seva nota, doncs podrien sonar fatal i completament desharmonitzades.

Una de les opcions possibles és aquesta:

|                     |                    |                |
|---------------------|--------------------|----------------|
| 1 Campana, nota RE. | Diàmetre 1.390 mm. | i pes 1.694 Kg |
| 1 Campana, nota Mi. | " 1.239 mm.        | i pes 1.199 Kg |
| 1 Campana, nota FA. | " 1.105 mm.        | i pes 846 Kg   |
| 1 Campana, nota LA. | " 933 mm.          | i pes 515 Kg   |
| 1 Campana, nota SI. | " 834 mm.          | i pes 365 Kg   |

El preu total amb tots els accessoris: jous de fusta, electromartells, batalls contrapesats amb suports i proteccions, i Motors trifàsics pel volteig o balanceig, és d'aproximadament d'uns 15.712.842 ptes.

Amb aquestes 5 campanes noves més la que ja tenim bona al campanar, que té la nota SOL# i pesa 525 Kg, es podria tocar aquestes melodies: Salve Regina, Ave Maria, Tedeum...

Hi ha altres opcions amb campanes de menys pes, per tant el preu seria més reduït, però creiem que cal fer les coses bé, encara que passem més temps en aconseguir-ho.

Les aportacions que hem rebut fins ara són les següents:

Els germans Rendard Cava (Joan, Antoni, Carme, Lluís) es fan càrrec de les despeses d'una campana.

A més hem rebut 51 donatius de particulars que sumen un total de 686.600 ptes.

Agraïm moltíssim aquestes primeres aportacions que animen a tirar el projecte endavant.

No podem fer cap comanda encara, perquè, quan s'encomana una campana, s'ha de pagar per endavant el 40% del valor total.

Creiem que aviat podrem encomanar les dos o tres primeres campanes. Pensem que, si tothom, que ha fet la intenció de col·laborar, fes ja la seva aportació, tindriem gairebé cobert el pressupost. Ànims doncs, que els dos mil és a prop.

Res més per avui; en pròxims números anirem donant noves informacions.

Mn. Ramon Solé i Janer

## Cada cosa al seu temps

La vida ha canviat i el món va progressant i com les coses avancen diuen que anem endavant.

Entre màquines i avions cotxes, motos i carretera millor és no córrer tant i mirar un poc endarrera.

Pels diners perdem el cap hem perdut la xaveta amb ferralla i calderilla la vida era més tranquil·la.

Les unces d'or s'han perdut duros de plata no en corren el paper abunda més i amb milions no tenim res.

Amb els canvis i intercanvis monedes no en vulguis més caixes i bancs tot per ells i a nosaltres no ens donen res.

A qui tots fan jocs de mans som al segle XXI només ens parlen de l'EURO d'Europa i el mercat comú.

Tothom protesta i reclama i tots parlem de milions ningú es recorda dels pobres i ens van cantant cançons.

Poc a poc es perd la fe el que compta és el diner aquest "dale" de manar i al món voler dominar.

Per viure amb pau i bé tots haurem de canviar les màquines ens han envaït al pobre li han pres el pa.

Tots parlem d'economia ningú sap estalviar si no es paga es queda a deure ningú pensa pel demà.

Molts, llegim aquest poema diran que visc endarrerit a cada temps donem-li el seu i el que Déu vulgui serà.

Francesc Serra

**Si ets estudiant, t'oferim la possibilitat de treure't el CARNET DE CONDUIR durant l'estiu**

**TENA**  
**auto**  
**escola**

**NO TANQUEM A L'ESTIU!!**

**Si ets soci de l'Aliança o tens el carnet Familiar, aprofita't dels nostres DESCOMPTES**

Ps. de l'Estació, 7 - BALAGUER - Tel. 973 446118

**Dóna al teu cabell la teua forma!!**

**ANTONIO**  
PERRUQUER

Antonio Paixao

Diagnòsica capilar amb microbisor

C/ Gregorio Marañón, 6  
Tel. 973 448900 - BALAGUER

## Els nostres Carrers (XVIII)

El dia 1 de maig tot aprofitant el dia festiu, vaig decidir fer un recorregut pel nou Eix Transversal de Catalunya, fen una parada en les capitals de Manresa i Vic, deixant per un altre dia el continuar fins a Girona.

D'aquest viatge en vaig treure dues conclusions en el que fa al contingut d'aquest article (Carrers i Places). La primera va ésser a Manresa en què un recorregut pel casc antic de la ciutat em va permetre veure com en molts casos es fa referència als noms dels carrers, amb una placa on es diu qui era el personatge que dona nom al carrer o plaça; també et pots trobar com els fills il·lustres de la ciutat, tenen una placa en la seva casa pairal on es fa referència a la biografia del personatge.

A l'arribar a la ciutat de Vic el primer lloc que vaig visitar va ésser la seva Plaça Major, tot i comprovant que al primer cop d'ull sembla ser més gran que la nostra Plaça Mercadal, però que després d'aquesta primera impres-

sió et dones compte que aquest efecte òptic ve donat a que la Plaça Major de Vic és buida de tot mobiliari urbà, (no té arbres, no té faroles, no té cap desnivell, i el més important no te cap vehicle aparcant en el seu entorn), i això fa que els ciutadans de Vic diguin que aquesta plaça porxada és la més gran de tota Catalunya.

Aquesta afirmació al principi no es pot dir sense fer una issura del seu perímetre, però sense cap dubte puc dir que tots els edificis que l'envolten estan en magnífiques condicions en el que respecta a l'estètica, cosa que no podem dir els balaguerins de la nostra Plaça Mercadal. També la retolació dels carrers així com la dels seus monuments, et dona una idea clara del desenvolupament històric de la ciutat.

Per tant les dues conclusions que vaig treure en aquest recorregut per Manresa i Vic, és que amb aquests detalls faciliten al visitant el conèixer sense massa complicacions una mica més els arrels

del seu país.

I tornant de nou a la nostra ciutat, en vaig parar a pensar quants balaguerins ens podrien dir qui eren els tres personatges que donen nom als tres carrers que avui comentarem, i vaig decidir per curiositat fer una petita enquesta entre 25 veïns de Balaguer, el resultat va ésser que cap d'ells coneixia als personatges, només dos d'ells en va donar la situació correcta dels carrers, la veritat és que el primer neòfit en el que respecta a la procedència dels noms vaig ser jo mateix.

Els carrers en qüestió són els següents:  
c/ Bernat Galí, c/ Guillem Ramon i c/ Pere Martí.

Com que els tres personatges van lligats a un mateix fet, no farem com és habitual una biografia personal, però si explicarem el fet que els va fer guanyar l'honor de tenir un carrer en la nostra ciutat.

Per conèixer la història d'aquests tres personatges ens hauríem de remuntar fins l'any 1105 en què la ciutat de Balaguer va ésser conquerida als moros per Pere Ansurez, i aquest va donar unes terres i uns delmes a set cavallers que li van donar suport per guanyar definitivament la batalla als moros que tenien en possessió la ciutat de Balaguer. Entre aquests set cavallers es tro-

ben els tres que donen nom als carrers de la nostra ciutat, el curiós si més no és per què es van elegir només a tres, per figurar en el nomenclàtor de Balaguer.

### c/ BERNAT GALÍ

Aquest carrer comença davant de la Porta del Torrent, al final del c/ Torrent i tot seguint la paret del castell Formós surt al mig del c/ Cuartel.

### c/ GUILLEM RAMON

Aquest és un carrer fantasma on no hi viu ningú, el seu aspecte és d'un carreró, surt del c/ Divina Pastora i va a finalitzar al c/ Àngel Guimerà, passant entre el teatre municipal i el Cap de Balaguer.

### c/ PERE MARTÍ

I si dèiem que l'anterior carrer és un carrer fantasma, amb aquest no li podem posar cap adjectiu, ja que el carrer Pere Martí no existeix al menys com carrer, no té placa que el pugui identificar, no té voreres, no té marcada la seva trajectòria, no més podem dir que segons el planell de carrers de Balaguer sí que existeix. Aquest el dia de demà serà un carrer situat als Erals de Balaguer, començarà al c/ Francesc Pi i Maragall, i serà paral·lel al c/ Josep Pou i Martí.

Pere Esteve i Yusta



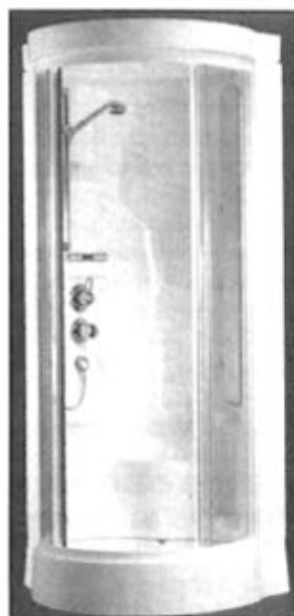
# FARRE

URGELL, 39 • TEL. 973 445765 • FAX 973 445072 • BALAGUER

SANITARIS I CERÀMIQUES

## PROMOCIÓ 98

SYSTEM-POOL by PORCELANOSA



**CABINA-DUTXA  
AMB  
HIDROMASSATGE  
i SAUNA  
(Model Alaska)**

**ABANS  
677.700 PTS**

**ARA**

**473.809 PTS**

## PINTURES PIDECOLOR S.L.

DISTRIBUÏDOR  Industrial Química Parrot, s.a.

### OFERTES

|   |             |
|---|-------------|
| ESMALT BLANC .....                                | 896 ptes/Kg |
| PINTURA PLÀSTICA (Interior/exterior). 5 kg .....  | 835 ptes    |
| PINTURA PLÀSTICA (Interior/exterior). 15 kg ..... | 2.297 ptes  |
| PINTURA PLÀSTICA (Interior/exterior). 25 kg ..... | 3.480 ptes  |
| TITAN UN CAPA. 6 kg. ....                         | 2.486 ptes  |
| TITANIT. 6 kg. ....                               | 1.598 ptes  |
| TITANLUX BLANC. 750 cc .....                      | 979 ptes    |

OFERTES VÀLIDES FINS ESGOTAR EXISTÈNCIES.  
PREUS AMB I.V.A. INCLÒS.

*Gran servei de tot tipus de color al moment*

Almatà, 74  
Tel. i Fax 973 448709  
Tel. Mòbil (908) 63 32 19  
BALAGUER (Lleida)

• PARQUETS  
• DECORACIÓ  
• ACCESSORIS

## De l'Agrupament Escolta Balaquí



Aquest cop us volem explicar les excursions d'abril i maig dels nostres llops.

Els dies 25 i 26 d'abril vàrem fer una sortida amb tendes de campanya al pantà de Camarasa.

Per la tarda sortirem a la descoberta de la cabana del Barbut i aprofitarem per a fer un recorregut per la vora de l'embassament, quan ja es feia fosc muntàrem les tendes de campanya i sopàrem. A la nit hi hagué un joc força divertit, els nois i les noies amb les llanternes tingueren que buscar a quatre (o cinc) carallots que amagats de sota o a sobre dels pins feien sonar un xiulet. Al matí,

cada patrulla va construir una cabana amb troncs i herba, en un lloc secret del bosc. De la tarda tant sols recordem corregudes per a escapar de la pluja.

El dia 31 de maig, la sortida ens va dur a unes antigues trinxeres de la guerra civil. Tot seguint el rastre d'uns suposats soldats, calia trobar-los per a dir-los-hi que la guerra ja havia acabat.

Els soldats en sabien massa d'amagar-se i va ser un xic difícil de seguir el seu rastre i trobar-los. Com a bona notícia hem de dir que en aquesta excursió hi participaren dos Raiers nous, en Ton i en Nestor.

Be, canviant de tema volem agrair a tothom que està col·laborant en la campanya "Teulada sense goteres" i encoratjar a qui no ho hagi fet a donar-nos un cop de mà per arranjar la teulada del nostre local.

Donatius directament al nostre local els dissabtes de 4 a 6 de la tarda, o fent un ingrés al compte bancari: Caixa de Catalunya - Passeig de l'estació - núm. de compte 2013-0276-760200697977 a nom de l'Agrupament Escolta Balaquí.

Agrupament Escolta Balaquí

## Art i artistes Balaguerins

Hem pogut gaudir a la sala d'itinerants del Museu Municipal de Balaguer de l'obra del artesà balaguerí en Ton Camarasa. Les obres d'aquest artista són sobradament conegudes per quasi tots els balaguerins sensibilitzats per les arts plàstiques, encara que mai havíem tingut l'oportunitat de veure-les en el seu conjunt en un Museu. La Direcció del museu les oferirà al públic durant el mes de juny.

Balaguer és procliu en l'art, donat que hi ha un sens fi d'artistes més o menys qualificats que be podrien per si omplir més d'una sala de qualsevol galeria. Però el que ens manca a Balaguer és, algun tipus de personatge, ja sigui polític o civil que sigui sensible a l'art i vulgui agafar el compromís de projectar o promocionar uns llocs idonis on d'una manera itinerant poder fer gaudir a tothom de les obres d'aquests artistes locals.

Es va intentar entre varis apassionats en les diverses rames de l'art pictòric i figuratiu cohesionar-se amb els responsables polítics de la cultura municipal, a efectes d'arribar a la consecució de poder habilitar unes sales al Museu, que de manera itinerant poguessin oferir a tot el públic en general, l'art de Balaguer. Sembla ser que l'oferiment va ser mal interpretat o no entès, el cas que no fructificà l'oferta dels artistes locals, i que no tenien altre objectiu que ser participants a nivell ciutadà, de la projecció cultural i artística de la Ciutat.

Hom creu que de no sortir qui particularment o col·lectivament vulgui aprendre aquest compromís, s'hauria de fer municipalment el buscar-hi i trobar-hi el lloc adient i al parer de molts be podria ser algun casalot d'aquests emblemàtics que tenim a Balaguer, i abans de que sigui enderrocat o comprat per gent d'altra ètnia aprofitar-lo i convertir-lo en Museu o Galeria d'Art, llavors sí que seria possible donar a conèixer al públic que ens visita turísticament, quelcom significatiu de la cultura ciutadana al poder exposar d'una manera col·lectiva, i itinerant les obres dels diversos artistes balaguerins, donant-los-hi l'oportunitat d'exposar, i el mateix podria extrapolar-se cap al col·leccionisme, o qualsevol altra activitat, ja que hi ha un sens fi de ciutadans que arrepleguen les coses més inversemblants.

Balaguer necessita quelcom més que un Museu, necessitem poder expandir les grans possibilitats de tot tipus que molts ciutadans de Balaguer en son posseïdors, la Ciutat fou noble, lleial i il·lustre en altre temps. De nosaltres depèn recuperar aquests atributs.

Emili Monge i Gili

**PLANETA**

**Divendres 3 de juliol**

**Gran Espectacle**

**PORNO**

**+ FESTA LARIOS**

**amb molts REGALS**

**No hi faltis!**

**La gresca la tens assegurada**



## Del viscut a Bellcaire



### Celebració de la 'Penya Barça'

Propassat dissabte dia 3 de maig varen aplegar-se al pavelló esportiu municipal nombrosos pertanyents a la Penya Barça local, per tal d'assistir de bell nou al tradicional sopar i trobada anual d'afiliats a l'esmentada societat i ensems lloar públicament les honoroses i magnífiques copes darrerament aconseguides pel Futbol Club Barcelona.

L'àpat de germanor, consistent de saborosa amanida, gustós pollastre a l'ast amb patates fregides, cava, gelat, cafè, licors i d'altres acompanyaments, en arribar l'hora prevista, i enmig d'una efusiva i animada harmonia, fou apetitosament menjat per tots els nombrosos assistents a la vetllada.

Seguidament, conforme s'havia assabentat, va procedir-se a sortejar, en favor dels concurrents a l'acte, uns quants pràctics i bonics objectes al.lusius a l'equip blaugrana (coixins, tovalloles, samarretes, davantals, mocadors de coll, gorres, etc.), la qual cosa ompli encara més de joia i de bon humor el per sempre acollidor recinte poliesportiu municipal.

Endemés, força emotiu va ésser aquell puntual i oportú moment en el que, procedents de la peculiar rifa, els hi foren lliurades l'entranyable senyera catalana i una bandera del Barça als bellcairens germans Vilaginés, molt ben volguts per tothom del



**Look**  
perruqueria

C/ Sant Josep de Calasans, 1  
Tel. 973 449025 - **BALAGUER**

## Agro-Balaguer

Carretera de Castelló, s/n - Tel. 973 443131 - **BALAGUER**

**Servei tècnic • Adobs  
Fitosanitaris**

# MORMUR

Pl. Mercadal, 7 - Tel. 973 447441 - **BALAGUER**

**Agricultura • Jardineria  
Animals de companyia**

poble; els quals, residents a l'Argentina des d'ara fa un munt d'anys, en aquesta feliç ocasió han tingut l'enorme satisfacció de poder romandre varis dies entre nosaltres i, alhora, d'acudir al barcelonés festeig de referència.

I, a continuació, una ben lluida i engrescadora sessió de ball, distretament animada pel show man Ramon, entretingué alegrement els penyistes fins a gairebé l'esgotament de l'abundós repertori musical de l'artista en qüestió.

### Al favor de la dona del món rural

Sota l'acurada organització funcional de l'Associació de Dones "Isabelina", dilluns 8 de juny, a la sala de plenaris del nostre Ajuntament, uns sol.lícits experts, comissionats a l'efecte per la Fundació Catalana de Cooperació i la Universitat de Lleida, varen realitzar la presentació de l'anomenat Projecte ROW, destinat a les mullers que viuen en llocs rurals.

Aquest al.ludit propòsit, el qual forma part integrant del Programa NOW, iniciat per la Unió Europea, a través del Fons Social Europeu, té com a finalitat la promoció de les dones residents en el món rural, per tal de que puguin integrar-se dintre el camp laboral, mitjançant l'adiant formació integral de la persona, de primer, i tot seguit fent-ne l'aplicació dels coneixements adquirits a la creació de noves empreses o a millorar l'actual gestió de les familiars explotacions agràries ja existents.

En conseqüència, i pel que a la província de Lleida pertoca, l'oportunitat resta reservada enguany a un centenar d'emprenedores dones, de les quals hom confia que algunes ho puguin ser d'aquesta localitat.

Àngel Periel i Navarro

# Guanyi qualitat de vida

**CASES ADOSADES A GERB**

**Zona verda comunitària • Piscina comunitària • Zona tranquil·la**

Superfície útil: 178,85 m<sup>2</sup> • Jardí particular  
Garatge amb celler i rentador  
Planta baixa:

cuina, menjador, bany, despatx i terrassa  
Primera planta: 3 dormitoris, bany i terrassa  
Altell opcional • Façana obra cara vista

**A partir de  
13.500.000 PTA**  
Entrada mínima. Resta hipoteca

CONSTRUEIX: Construccions LA PLANA  
PROMOCIÓ I VENDA: KIDALMAN, S.L.  
Tels. 970 275999 - 973 445973



# Finques Rubies

XAVIER RÚBIES RÚBIES - A.E.P.I. n. 300 - CORREDOR DE FINQUES

Jacint Verdaguer, 19 baixos  
Tel. 973 44 79 58  
Fax 973 45 07 97  
BALAGUER

## PISOS EN VENDA BALAGUER

- Pare Sanahuja, 1r pis, 190m<sup>2</sup>.
- Pare Sanahuja, 5è pis, 6.500.000 ptes.
- C/ Jacint Verdaguer amb ascensor i calefacció. Preu: 7.500.000 ptes.
- C/ Lleida, 5è pis amb ascensor. Preu: 6.500.000 ptes.
- Solar de 130m<sup>2</sup> al c/ Barcelona.
- Grup Balmes, 3 hab. Facilitats de pagament. Preu: 3.800.000 ptes.
- Horts en venda a l'Horta d'Amunt.
- Av. Pere III, moblat, 3 hab. Preu: 13.000.000
- Pis a Lleida, al c/ Neptú, davant l'escoador. 110m<sup>2</sup> útils. 4 hab., ascensor i calefacció, moblat. Preu: 9.500.000 ptes
- A Barcelona oportunitat, pis seminou especial per a minusvàlids, 4 habitacions, 2 banys, garatge, etc.
- Pis a Lleida, Gran Passeig de Ronda amb plaça de pàrking, parquet, etc. 12.000.000.-
- 2 apartaments a Lleida, al c/ del Carme, 5.000.000 cada un.

## PISOS DE LLOGUER

- Pere III, 5 hab. i parking.
- C/ Sant Francesc d'Assís, 3 hab.

## PARKINGS

- Venda C/ Sanahuja, tancat

**Degut a la gran demanda de vivendes de lloguer, sol·licitem als propietaris que posseeixin pisos desocupats als qui els interessi tenir una rendibilitat en lloguer o en venda, es dirigeixin a les nostres oficines, on se'ls informarà ampliament del sistema d'arrendament o financiació.**

## MAGATZEMS EN VENDA

- C/ Sant Lluís, 9.500.000 ptes.
- C/ Barcelona, 170m<sup>2</sup>. 90.000 ptes/m<sup>2</sup>
- C/ Gregori Marañón, 60.000 ptes/m<sup>2</sup>.

## MAGATZEMS EN LLOGUER

- C/ Barcelona xamfrà c/ Tàrragona.
- C/ Pare Sanahuja.
- Varies a la Pl. Mercadal

## CASES EN VENDA BALAGUER

- C/ La Sentiu, 3 habitacions, 2 boardilles.
- C/ Lleida, amb jardí. 17.000.000 ptes.
- C/ Cuartel, casa gran. 4.500.000 ptes negoci.
- Ctra. Camarasa, casa amb pati de 400m<sup>2</sup>.

## CASTELLÓ DE FARFANYA

Camí d'Algerrí, casa nova de 250m<sup>2</sup> amb gran pati.

Casa Gran amb garatge per a 5 cotxes. Preu a convenir.

## ALGERRI

Casa a la venda per 5.000.000 ptes.

## S. LLORENÇ DE MONTGAI

Xalet de 5 hab., 10.000m<sup>2</sup> de terrany. Excel·lent vista.

Casa amb terrassa volant sobre el pantà.

## GERB

Parcel·les per construir a 6.000pts/m.

Xalet amb piscina i magatzems. 17.000.000

## BELLCAIRE

- Casa de preu taxat, semi-nova amb piscina. 12.000.000 ptes

## TAHULL

Apartament 80 m<sup>2</sup>, més buhardilla, garatge i totalment amoblat.

## CAMARASA

Casa amb dues plantes i planta baixa, 4 hab., calefacció, celler, etc. 9.500.000 ptes

- Pisos-apartaments amb 2 hab.

- Garatge doble amb possibilitat de construir a sobre. Bona situació.

- Parcel·la per construcció de 144m<sup>2</sup>.

## BOÍ

Pis moblat amb pàrking. Zona d'esbarjo. 16.000.000 PTA.

## VILALLÉ

Pis moblat amb 3 hab. 11.000.000 PTA.

## LINYOLA

Casa pairal de 505m<sup>2</sup>.

Casa amb baixos amb bar. Local 114m<sup>2</sup>.

Pis amb 3 hab. 4.000.000 ptes.

## LA RÀPITA

Parcel·les edificables.

Casa per 19.500.000 ptes.

## TÈRMENS

Casa per 6.000.000 ptes.

## VALLFOGONA DE BALAGUER

Casa per 19.000.000 ptes.

## BELLVÍS

Casa amb pati en venda.

Pati per a construir.

## BELLMUNT

Casa per 2.000.000 ptes.

## ROC DE SANT CAIETÀ (Tarragona)

Xalet amb 680m<sup>2</sup> de jardí amb piscina i 190m<sup>2</sup> de vivenda.

## VILAFORTUNY (Tarragona)

Casa adosada amb jardí. 9.500.000 ptes

## JUNCOSA DE LES GARRIGUES

Finca de 95ha amb granja de vedells i casa pairal amb 7 habitacions. 32.000.000 ptes.



Generalitat de Catalunya  
Departament de Treball



Cursos subvencionats pel Departament de Treball de la  
Generalitat de Catalunya i el Fons Social Europeu

## CURSET DE CUINA

Adreçat a persones majors de 25 anys que estiguin en atur

## CURSET DE PASTISSERIA

Adreçat a persones majors de 25 anys que estiguin en atur

**INICI DELS CURSOS: 1 DE JULIOL**

INFORMACIÓ i RESERVES:



**Restaurant Els Cal-Terr**

c/ Urgell, 57 - 25600 BALAGUER

Tel. 973 450209

## Centre Excursionista Balaguer

### Activitats mes de juliol

**DISSABTE 11 i DIUMENGE 12**  
**SIERRA DE GUARA (OSCA)**  
Barranquisme.  
Tonio. Informació tel. 973  
450803 o acudir al Local Soci-  
al.

**DIUMENGE 19**  
**PANTÀ DE CANELLES (I)**  
Primer tram. Canoa.  
Miracle. Informació tel. 973  
446158 o acudir al Local Soci-  
al.

**DIES 20, 21, 22, 23, 24, 25 i 26**  
**PLAÇA MERCADAL - PIC**  
**D'ANETO.**

Repetició de l'excursió que amb  
sortida a la plaça Mercadal de  
Balaguer i amb destinació al Pic  
d'Aneto van efectuar els mem-  
bres del Centre Excursionista  
Balaguerí el 1930.

Senderisme-Ascensió.  
CEB. Informació tel. 973 451249  
o acudir al Local Social.

## Desfilada de moda a Balaguer

### Es va celebrar el passat dissabte 20 de juny amb motiu de l'obertura de la nova terrassa d'Estiu del Caliu d'en Ton

El passat dissabte 20 de juny, es va obrir una nova terrassa d'estiu al Caliu d'en Ton de Balaguer, per la qual cosa es va organitzar una desfilada de moda amb la col·laboració de diferents cases comercials del món de la moda de Balaguer i Lleida, en un nou espai ideal per les nits d'estiu.

A més a més, amb motiu de l'obertura, va actuar també l'orquestra Glacé, la qual va amenitzar la vetllada amb un ampli repertori de música de tots els estils.

El públic assistent (prop de 160 persones) es van congrega per gaudir, primer d'un gran sopar i més tard de la desfilada de moda on, a part de la roba per a adults, hi va haver una secció dedicada a la moda infantil i juvenil on hi van participar com a models nens i nenes i nois i noies de Balaguer, tot això amb la col·laboració de l'agència de models *Socis i Punt* de Lleida. Per acabar l'orquestra Glacé es va encarregar d'animar la festa de va durar fins ven entrada la matinada.

A partir d'ara, la terrassa d'estiu del Caliu d'en Ton romandrà oberta tots els caps de setmana, vigílies i festius.



Laboratori  
**Dr. M. PERMIQUEL i LLUCH**  
Metge  
Especialista d'Anàlisis Clíniques  
ALÈRGIA • BIOQUÍMICA • HEMATOLOGIA  
BACTERIOLOGIA • HORMONES • IMMUNOSEROLOGIA

**HORARI:**  
diari de 9h a 11h.

C/ Dr. Fleming, 19  
Tel. 973 446699  
**BALAGUER**

Infermera  
**NÚRIA TRIBÓ**  
Prescripció de tensió arterial  
Injeccions (Consulta o domicili)

## XXXa edició de les 24 hores de bàsquet

Aquest proper cap de setmana dies 27 i 28 de juny, es celebra a Balaguer les XXXenes 24h de Bàsquet de Balaguer. Com cada any que es vénen celebrant ininterrompudament, aquests inclouran un gran nombre de partits on hi competiran jugadors de totes les categories i edats, tant en masculí com en femení, des de la categoria prebenjamí fins a la categoria sènior.

Aquest any es superarà totes les edicions anteriors en quant a participació es refereix. El nombre d'equips inscrits enguany, comptant totes les categories, és de quasibé 30. Això comporta la realització de més de 30 partits i un total de més de 300 jugadors repartits entre totes les edats.

Les novetats més significatives respecte a edicions anteriors seran la disputa d'un partit de veterans, on hi participaran antics jugadors del món del bàsquet que ja no estan en actiu, que volen fer-nos recordar com es jugava a bàsquet en la seva època. També hi haurà un concurs de triples, al guanyador del qual se li obsequiarà amb una

cistella gentilisa de Tobeco Supermercats.

La competició s'iniciarà a les 9:30 hores del dissabte 27 de juny, amb la disputa de tots els partits escolars, és a dir, de tots els jugadors i jugadores de la base. A partir de les 17:30 hores endavant, tindran lloc els partits de la categoria sènior, comptant enmig (a les 24 hores) el partit especial de veterans.

Les XXXenes 24h de Bàsquet es clouran, en acabar la final de la categoria sènior masculí (12:30 a 14:00 hores) amb la posterior entrega de trofeus el diumenge dia 28 de juny a partir de les 14:00 hores.

Les XXXenes 24h de Bàsquet estan organitzades i dirigides pel comitè organitzador del Club Bàsquet Balaguer.

El comitè organitzador

## Gaudeix de la nostra Terrassa d'Estiu

**Parc Infantil**  
**Aparcament propi**  
**Zona ajardinada**

Especialitats en:  
Banquets, Bodes, Comunions i Convencions



**RESTAURANT**

*El Caliu d'en Ton*  
des de 1987

Ctra. 1313 Lleida-Puigcerdà Km. 22 (A 2 km de Balaguer direcció Lleida) • Tel. 973 447085



## Escola de bàsquet d'estiu 98

L'Escola de Bàsquet d'Estiu del club Bàsquet Balaguer inicia el proper dia 29 de juny una nova edició.

La millor alternativa de l'estiu resulta ser practicar l'esport preferit per molts joves: el bàsquet. Així doncs, el Club Bàsquet Balaguer, torna a organitzar enguany l'Escola de bàsquet d'estiu per a tots els joves interessats en aprendre o millorar en la pràctica d'aquest esport. La dinàmica de l'escola serà aprendre divertint-se per als principiants i més petits, i millorar en tots els aspectes, en els ja practicants. L'escola de bàsquet pretèn donar les nocions fonamentals per a que els jugadors i jugadores, gaudeixin moltíssim amb el bàsquet i per a que els hi resulti gratificant realitzar una activitat que abarca tots els diferents aspectes d'un esport, ja siguin tècnics, com personals (relacions entre companys/es,...) ja que un jugador/a necessita tots els aspectes per millorar i progressar.

L'escola es desenvolupa a les instal·lacions esportives del poliesportiu municipal i annexos.

El primer torn serà del 29 de juny al 10 de juliol, i el segon del 13 de juliol al 24 d'aquest mateix mes.

Les tasques diàries de l'escola comencen a les 9:00 hores i acaben a les 14:00 hores, incloent-hi les sessions de bàsquet i una última hora d'esbarjo a la piscina del poliesportiu. L'Escola de Bàsquet és impartida i dirigida pels entrenadors titulats del Club Bàsquet Balaguer.

Les inscripcions per assistir a l'escola es poden entregar a la botiga Intersport i en Ibercaixa de Balaguer.

## Justícia? On?

L'article 117.1 de la Constitució espanyola, entre altres coses, diu: "La Justícia emana del poble i és administrada en nom del Rei pels Jutges i Magistrats". A continuació, dono alguns arguments teòrics i pràctics -d'autors diversos- sobre el tema de la justícia:

- "La justícia posa a la presó als que roben poc, als que maten poc, etc." (Manuel Delgado)

- "He arribat a la conclusió que a la presó només hi van els pobres i els dissidents." (Pepe Rei)

- "Els cinc membres permanents del Consell de Seguretat de l'ONU no reuneixen cap legitimitat. Són els principals exportadors d'armes, no paguen les seves quotes a l'ONU, no acaten a la Cort Internacional de Justícia ni compleixen els tractats de desarmament i drets humans." (Vicenç Fisas, Centre Unesco de Catalunya)

- "Què és la llei? La llei és l'opinió dels més forts". (Ramon Barnils)

- "La llei és una teranyina que captura mosques i deixa passar els ocells." (Anarcasi)

- "La justícia és una cosa estranya a la natura, no és un valor natural innat. El que és innat en nosaltres, allò característic de la nostra espècie i del nostre món és més aviat la llei del més fort; contràriament, l'ànsia de justícia és resultat de l'educació, una cosa totalment aliena al nostre món." (Christoph Hein)

- "Dels quasi 50.000 presos a l'Estat espanyol, el 80% -la població reclusa més nombrosa a la Unió Europea- prové del món de la droga, sense ser narcotraficants." (Pepe Rei)

- "L'Estat monopolitza la força i la violència." (Manuel Delgado)

Per acabar, els mitjans de comunicació de l'any 1996 portaven la notícia següent: el Defensor del Poble, que depèn de les Corts Generals, té els seus mitjans (econòmics) congelats des de l'any 1993.

Joan Borda



Generalitat de Catalunya  
Departament de Treball



## Cursos Subvencionats

Per la Direcció General d'Ocupació del Departament de Treball de la Generalitat de Catalunya i el Fons Social Europeu.

### AUXILIAR D'ELECTRÒNICA

• Adreçat a majors de 25 anys aturats. 320 hores.

### AUXILIAR ENERGIA SOLAR

• Adreçat a menors de 25 anys aturats. 200 hores.

## Proper inici

Per informació i reserves

**Centre d'Estudis Tècnics**

**J. Guzman**

Oficines: c/ Girona, 10 Tel. 973 448214

Aules: c/ Sanahuja, 35, 1 B altell Tel. 973 450504  
25600 BALAGUER

## Sense importància

• Vostè com jo, segurament ha rebut una comunicació d'Ara Lleida. És una bona idea per donar uns altres límits a la província, i vagi a saber on ens fotran: a Lleida no hi som de moment. Davant d'aquestes patinades (per donar-li un nom suau), un no deixa de pensar en tot el que un alcalde com el de Balaguer ha d'encaixar amb santa indignació.

Si un vol estirar el fil, podem veure les responsabilitats de molta gent que no han complert amb la seva feina. D'aquell que oblidat el fenomen social de la Transsegre. De la Coca de Recapte. De les campanyes teatrals que ni Lleida ha pogut tenir. Del Museu que no valorem. I el més senzill, el d'un número de telèfon de l'Oficina de Turisme de Balaguer, que no crec que trobéssim mai ocupat. Però a part ha oblidat a la ciutat que està a una trentena de quilòmetres de la capital. En resum, per ficar-hi un zero de nota. Això sí, tot aquest mal treball costejat en part amb els nostres diners.

• Per altra banda hi ha gent que sense gaire soroll, pregonen el nom de Balaguer. En un dinar de més d'un miler de persones, era un restaurant de Balaguer el que ho feia, per sorpresa i alegria meva. I molt bé per cert.

En una altre nivell, un professional de Balaguer, ens diu com s'ha de treballar per a que el nom de la ciutat soni per tot Catalunya, valent-se de la televisió. Mancat de moltes coses, no es pot negar que ha col·locat la seva cuina a un nivell alt. De categoria!

A molts de nosaltres ens han preguntat pel seu local. I quan saps dels seus orígens no pots menys que aplaudir-lo. Amb les seves arts. Les seves ganes de moviment. La seva infatigable forma de ser i d'estar a tot arreu, l'hi han donat el que posseeix. Ell et pot arribar ha ensenyar que un brandy no té el mateix gust, servit amb copa que amb un got, i mil coses més que són retalls d'un saber fer d'un

# BOGART

Cafeteria

Passeig de l'estació, 47-49 • Balaguer

☎ 45 05 29

**TOT PER ENDUR**

ENTREPANS  
BAGUETES  
TORRADES  
PIZZES  
AMANIDES  
PATATES XIPS

home que s'ha fet a ell mateix. I la seva fama va lligada al nom de Balaguer.

Amb vint persones com ell podríem passar de les campanyes de la Diputació, fins i tot dels versets del Pastalló, que ell millora, al ser de Balaguer com nosaltres.

• A hores d'ara la nostra Selecció de Futbol, està preparant-se per anar a prendre les aigües a Lonjaron (molt saludables per cert), els seus catorze metges amb nòmina, els han aconsellat fer això per treure les pedres del ronyó. La inutilitat, d'uns homes massa ben pagats, i la ruqueria del seu entrenador, s'ha demostrat una altra vegada. Onze africans nigerians, els van fer desgraciats, això sí, sense arribar a la violació. Malgrat tot el diví Clemente, per dominar la ferocitat dels braus que Caja Madrid ens ha fer veure per TV, ha decidit que a partir d'ara entrenarà vestit de torero.

No vull ni pensar en l'estat anímic d'aquells bons afeccionats a aquest esport, que entre tots han assassinat. Sí que penso en els jugadors que cobraran puntualment, i avui pau i demà glòria. Quan es començarà a pagar amb seny i segons resultats?

• He escoltat les declaracions d'un altre diví: Flotats. Que marxa a Madrid. Recoil!, em pregunto perquè serà que sap tan greu deixar la cadira i el treball, que els ha proporcionat tants mals moments. Un esgotament quasi mortal i perills sense límits. Per què? Tenen molt de semblant als polítics. No?

C.G.A.

# L·A·A·R·G·E·N·T·I·N·A

(LOVE & BIRDS)

# N.F. 40

Avall, 2 tel. 973 450259

# LES REBAIXES

PIERRE CARDIN  
PULLIGAB  
JAUSE  
BRISTOL MAN  
SCORPION'S  
ROTWAILER  
JAGUARS  
CROAAR  
TIM CARTER  
PIT-BULL  
LONSDALE  
RETOUR  
CAMBALACHE  
ZOLDER  
BETUEL  
DESGASTE  
PRIVATA

|                                   |                    |
|-----------------------------------|--------------------|
| Jerseis mànega curta PRIVATA..... | <b>1.995</b> PTA   |
| Pantaló, sarga i texà .....       | <b>2.995</b> PTA   |
| Jerseis SCORPION'S .....          | <b>2.500</b> PTA   |
| Jerseis PIT-BULL.....             | <b>2.500</b> PTA   |
| Vestits noia supervariats.....de  | <b>1.995</b> PTA   |
|                                   | a <b>2.995</b> PTA |

## Iglesia Cristiana de Balaguer

C/ Urgell, 42 • Tel. 44 59 96 • BALAGUER

### Estamos aquí por usted



**Morales: "Yo sabía que Dios me había sanado mucho antes de que llegaran los resultados de las pruebas".**

Este es el testimonio de Jorge Morales, de 31 años enfermo del Sida que un día tuvo un encuentro con Jesús al que no solo salvó, sino que también sanó y rompió todas sus cadenas, y que hoy vive una nueva vida.

Mientras mi condición empeoraba y estaba en el hospital sufriendo las últimas etapas del Sida, recuerdo que el primero de junio de 1.997 me desperté aquel día sintiéndome especialmente mal. Los efectos colaterales de la combinación de medicamentos azt que tomaba me mantenían débil. La enfermedad era intensa, tan intensa que un día oré pidiéndole a Dios la muerte. Pero a pesar de mi condición débil, tuve la oportunidad de asistir un día a una reunión evangélica. Nunca pude imaginarme que mi asistencia a esta reunión de aquella mañana sería lo que cambiaría mi destino.

Al final de la reunión, respondí a la invitación para oración por los enfermos, mientras oraban por mí y pedían a Dios que callera sobre mi el poder del Señor, sentí como algo salía de mi cuerpo y de repente me di cuenta que algo había cambiado en mi vida. Tenía energía, el sentimiento de enfermedad que había en mi

había desaparecido.

Mi salud se fue de cero a cien instantáneamente. Al siguiente día el doctor hizo una revisión de mi enfermedad. Dos semanas antes mi carga viral, la cantidad de virus HIV era de 102.800; eso significaba que el virus se estaba extendiendo sin ningún control en todo mi cuerpo. Pero cuando los resultados del nuevo análisis llegaron, mi carga viral se mantenía en 613, una caída de más de 100.000.

El doctor Daniel Cohen, médico asignado en mi caso, dice que la carga viral hoy a penas se puede rastrear; mi vida ha vuelto a la plena normalidad, he aumentado peso, mi cabello que había perdido por causa de la enfermedad ha vuelto a crecer.

Quiero hacerles saber que hay esperanza. No importa la enfermedad que puedas estar padeciendo, lo que es imposible para el hombre es posible para Dios, solamente cree, pero para ello necesitamos oír la Palabra de Dios, sus beneficios para con nosotros. No podemos ser ignorantes de la Palabra y esperar un milagro en nuestras vidas, la Biblia es la Palabra de Dios y allí dónde la Palabra es anunciada allí hay la promesa de Dios que ésta es confirmada con señales y milagros.

Dios te ama y se interesa por ti. No hay nada imposible para Él. Él quiere liberarte de la soledad, depresión, drogas, alcohol, enfermedad, etc. No pierdas la oportunidad para conocer más a Dios.

Iglesia Evangélica,  
Palabra de Fe



c/ Dr. Fleming, 37 baixos • BALAGUER



## BAR FLEMING

Dr. Fleming, 37  
Tel. 44 69 32  
BALAGUER

## XIè Campionat de Billar Americà

A continuació us detallam la classificació actual d'aquest XIè Campionat de Billar Americà.

| LLOC                   | PUNTS | JORN. JUG. |
|------------------------|-------|------------|
| 1. JM. MARQUES .....   | 36    | 27         |
| 2. P. ESTRUCH .....    | 36    | 24         |
| 3. J. PEDRA .....      | 29    | 26         |
| 4. D. GUTIERREZ .....  | 24    | 22         |
| 5. XAVI ESTRUCH .....  | 23    | 24         |
| 6. P. ESTRUCH JR. .... | 23    | 26         |
| 7. JM. VIDAL .....     | 22    | 22         |
| 8. S. MUÑOZ .....      | 20    | 22         |
| 9. C. GUARDIA .....    | 19    | 22         |
| 10. R. RUBIES .....    | 18    | 19         |
| 11. J. VILARASAU ..... | 17    | 16         |
| 12. J. CAPDEVILA ..... | 16    | 21         |
| 13. A. DOMINGUEZ ..... | 15    | 21         |
| 14. R. CALVETE .....   | 11    | 18         |
| 15. J. BLANCH .....    | 8     | 16         |
| 16. P. MARIA .....     | 7     | 10         |
| 17. M. CLAVEROL .....  | 4     | 9          |

# EINA

Centre de Reforç Escolar

Centre de Reforç Escolar

C/ Barcelona, 36 entresol 1a  
Tel. 447911 • BALAGUER

- Clases de repàs (Primària, ESO, BUP, FP, COU)
- Tècniques d'estudi
- Tècniques de lectura i comprensió de textos
- Tècniques de redacció
- Preparació per les Proves d'Aptitud per a l'Accés a la Universitat (Selectivitat)
- Preparació per a les proves d'accés als cicles formatius de grau mitjà i superior.

**GRUPS REDUÏTS**  
**PROFESSORS LLICENCIATS**



JESÚS AUBERNI

C/ Sant Jaume, núm. 21 • Tel. 973 445567 • 25600 BALAGUER



# Quan jo seré gran

No caldria pas fer un envolt pel temps per a trobar un vailet que algun cop no hagués pronunciat aquestes paraules que defineixen l'il·lusió d'un proper, més o menys llunyà, on la fantasia porta a imaginar l'encant que de certa manera s'esdevindrà en la ficció d'un venider que serà extraordinari per l'encís d'un pensar, en la seva petitesa porta a sentir-se qui sap si reines, actrius i lluits cotxes per poder realitzar bells imatges (comptant que en l'actualitat, el vaguejar, deu portar als nins per altres dreteres).

Més, en aquesta hipòtesi, no s'esdevenia mai una pensada rememorant el nostre curt passat. No atreia pas gens veure'ns fets uns infants de bressol i tenir per mainadera i madrina una formosa fada.

No cal esbrinar gaire sobre aquest procedir de l'ésser humà. Potser el nostre viure té la semblança a una valuosa escalada? Sens anar més enllà de la font de les Bagasses, ens trobem amb la meravella d'uns escaladors pujant amunt i amunt. Tanmateix, una mirada al tram recorregut, em sembla que no és massa aconsellable. Per la meua part, prou m'agradaria gaudir en la contemplació de l'esforç d'aquell jovenet agosarat, però en lloc d'ells, és a mi que tremolen les cames.

Com anava dient, també nosaltres prop o lluny dels espadats, sempre mirant al cel, desgranem els dies que ens foren donats per la Gràcia de Déu, i el mateix que ells i els vailets dels qui parlava, no miren avall o sigui, no projectem de cara al passat, i després d'un esglaó un altre, fins que arribem al cim on gairebé podem concebre l'encís que els alpinistes deuen sentir al visualitzar des de l'extrem més alt, la grandesa de la perfecció d'un tot.

Quan nosaltres arribem al capdamunt, és bonic en aquesta aiventosa albirar la desfílada d'esdeveniments que s'han forjat en el transcórrer d'una pujada potser lenta, més, per gran que fos l'escarpat, hem arribat a dalt, potser amb l'esforç ens hi ha ajudat la confiança



**JORVIR balaguer, S.L.**

MECÀNICA • XAPA • PINTURA DE L'AUTOMÒBIL  
SERVEI GRUA 24H. • VEHICLES D'OCASIÓ • ESPECIALISTES 4x4

C/ Urgell, 107  
BALAGUER  
Tel. 973 448408  
Fax 973 448512

**NOU SERVEI RÀPID DE L'AUTOMÒBIL**  
REVISIÓ D'I.T.V. i SEGELLAT  
SERVEI DE COTXE SUBSTITUTIU


d'un ascens encoratjador amb la bona col·laboració del nostre proïsme.

L'anhel d'ésser grans, es va realitzar un dia, i com si les quimeres de la infantesa no fossin més que una boirina, no hi hagué antre els vailets cap rei, príncep ni capità de nau, malgrat, del bel somni una cosa es va aconseguir, els pares arribaren a tenir cotxe. Altrament, aplegaren d'altres realitats que no foren ni imaginades, més, no voldria donar l'impressió que fou endebades tenir il·lusions a la nostra infantesa, doncs posada a relacionar unes coses amb d'altres, m'atreveixo a avaluar el que és un fet que ens exalça i del que n'estem ben cofois.

La grandesa d'aquest poble, començo per dir-ho d'aquesta forma, és una lloança pels que hi vivim i no obstant gaudim de millores que no havíem previst fossin realitat algun dia. Volíem créixer per nosaltres mateixos, però, em dono compte que el fer-se gran, aporta una visió de cara al que forma el redor del nostre existir que abraça més enllà d'un raonament infantil, és de certa manera un compromís de saber aguitar més lluny.


Posant a mi per exemple, sento recança de no haver realitzat quelcom perquè m'hagués fet sortir potser d'una manera de meditar, on la seva amplitud no anava més d'allà que uns bons propòsits que no són més que escriure de tant en tant quatre ratlles enaltint aquest poble que és de tots, i bé es mereix que li diguem... Balaguer, tu si que t'has fet gran.

Maria Pla i Cases




## Té a la venda el seu pis? Truqui'ns! Nosaltres li venem

Psg de l'Estació, 32-34 - 25600 BALAGUER - Tel. 973 448159 - Fax 973 449009



|   |  |   |   |
|---|--|---|---|
| <p>REF: 5</p> <p>PIS de 80m<sup>2</sup>, 4 hab., bany, saló-menjador, cuina, balcó. Entrada: 100.000 PTA. Al mes: 23.500 PTA.</p>   | <p>REF: 11</p> <p>PIS de 78m<sup>2</sup>, 3 hab., bany, saló-menjador, cuina reformada, balcó, galeria, armari encastats, cèntric. Entrada: 100.000 PTA. Al mes: 31.500 PTA.</p>                         | <p>REF: 12</p> <p>PIS TOT REFORMAT de 76m<sup>2</sup>, 3 hab., bany, saló-menjador, cuina, balcó amb tendals, galeria tancada, calef. Entrada: 100.000 PTA. Al mes: 34.200 PTA.</p> | <p>REF: 7</p> <p>PIS de 95m<sup>2</sup>, 4 hab., bany, aseo, saló-menjador, 2 balcons, galeria tancada, armari encastat. Entrada: 100.000 PTA. Al mes: 32.600 PTA.</p>                    |
| <p>REF: 9</p> <p>PIS de 80m<sup>2</sup>, 3 hab., saló-menjador, cuina, balcó, galeria, calef. Entrada: 100.000 PTA. Al mes: 31.500 PTA.</p>   | <p>REF: 20</p> <p>PIS NOU de 74m<sup>2</sup>, 2 hab., bany, saló-menjador, cuina, armari encastat, finestres d'alumini. Entrada: 300.000 PTA. Al mes: 38.500 PTA.</p>                                    | <p>REF: 13</p> <p>PIS de 70m<sup>2</sup>, 2 hab., bany reformat, gran saló-menjador, cuina reformada, calef. Entrada: 100.000 PTA. Al mes: 33.100 PTA.</p>                          | <p>REF: 14</p> <p>PIS de 140m<sup>2</sup>, 4 hab., aseo, saló-menjador, bany, balcó, galeria, calef. Molt cèntric. Entrada: 500.000 PTA. Al mes: 58.800 PTA.</p>                          |
| <p>REF: 28</p> <p>PIS NOU de 177m<sup>2</sup>, 4 hab., 2 banys, cuina, 45m<sup>2</sup> de terrassa, balcó, galeria, calef., aire condi., fil musical, opció moblat. ZONA TRANQUIL·LA. Entrada: 2.000.000 PTA. Al mes: 64.000 PTA.</p> | <p>REF: 34</p> <p>PIS CÈNTRIC de 152m<sup>2</sup>, 3 hab., 2 banys, saló-menjador ampliat, balcó, galeria tancada, ascensor, calef., aire cond. Vingui i l'informarem.</p>                               | <p>REF: 10</p> <p>DUPLEX SEMINOU de 120m<sup>2</sup>, 4 hab., 2 banys, saló-menjador, terrassa, balcó, ascensor, calef. Entrada: 2.000.000 PTA. Al mes: 64.000 PTA.</p>             | <p>REF: 37</p> <p>PIS NOU planta baixa de 120m<sup>2</sup>, 4 hab., bany, aseo, saló-menjador, cuina, 2 grans terrasses, jardí, calef. elec. ZONA TRANQUIL·LA. Vingui i l'informarem.</p> |
| <p>REF: 40</p> <p>PIS de 100m<sup>2</sup>, 4 hab., bany, aseo, 2 balcons, ascensor, vidres doble càmera. Molt assolat. Entrada: 300.000 PTA. Al mes: 41.100 PTA.</p>  | <p>REF: 41</p> <p>PIS REFORMAT de 70m<sup>2</sup>, 2 hab., bany, saló-menjador, balcó, galeria tancada, calef. traster, rebedor de fusta, armari encastat. Entrada: 100.000 PTA. Al mes: 34.200 PTA.</p> | <p>REF: 36</p> <p>Terreny de 1.300m<sup>2</sup> a Sant Llorenç de Montgai, zona urbanitzable. Entrada: 125.000 PTA. Al mes: 23.100 PTA.</p>   | <p>REF: 31</p> <p>Terreny de regadiu a Balaguer 1.300m<sup>2</sup> amb aigua, lum, permisos d'obra. entrada: 1.980.000 PTA. Al mes: 55.400 PTA.</p>                                       |



li tramita la venda

**No llenç més els diners en un lloguer,  
amb les mateixes condicions tindrà l'habitatge en propietat.**

# Serveis

## TELÈFONS ÚTILS

|                            |               |                               |               |
|----------------------------|---------------|-------------------------------|---------------|
| <b>BALAGUER</b>            |               | <b>CAMARASA</b>               |               |
| AJUNTAMENT                 | 445200        | AJUNTAMENT                    | 420009        |
| GUÀRDIA CIVIL              | 445353        | GUÀRDIA CIVIL                 | 420008        |
| GUÀRDIA URBANA             | 450000        | <b>CASTELLÓ DE FARFANYA</b>   |               |
| CONSELL COMARCAL           | 448933        | AJUNTAMENT                    | 428007        |
| BOMBERS                    | 445080        | <b>GERB</b>                   |               |
| CAP II                     | 446028        | AJUNTAMENT                    | 446099        |
| SERVEI D'URGÈNCIES         | 447714        | <b>LA RÀPITA</b>              |               |
| INSTITUT NACIONAL          |               | TELÈFON PÚBLIC                | 445018        |
| SECURETAT SOCIAL           | 450408        | <b>MENÀRGUENS</b>             |               |
| QUINTA SALUT L'ALIANÇA     | 447513        | AJUNTAMENT                    | 180205        |
| CENTRE MÈDIC DE            |               | CASA DEL METGE                | 180213        |
| RECONeixEMENTS             | 448113        | <b>OS DE BALAGUER</b>         |               |
| CREU ROJA                  | 445796        | AJUNTAMENT                    | 438004        |
| RENFE                      | 445503        | METGE                         | 438003        |
| ALSINA GRAELLS             | 445476        | A.T.S.                        | 438062        |
| TAXIS PÚBLICS              | 445022        | ESCOLES                       | 438061        |
| DESPATX PARROQUIAL         | 445342        | RESIDÈNCIA                    | 438169        |
| ESGLÉSIA EVAN. PENTECOSTAL | 445996        | <b>SANT LLORENÇ</b>           |               |
| I.N.E.M.                   | 445316        | TELÈFON PÚBLIC                | 420003        |
| FUNERARIA SANT JOSEP       | 445786        | ESCOLA DE NATURA              |               |
| 445715-445829-390862       |               | L'ARC DE SANT MARTÍ           | 420250        |
| FUNERARIA P. BUHACA        | 446772        | <b>LA SENTIU</b>              |               |
|                            | 450995        | AJUNTAMENT                    | 424005        |
| CORREUS                    | 445826        | CASA DEL METGE                | 424058        |
| JUTJAT N.1                 | 451353-451383 | <b>TÈRMENS</b>                |               |
| JUTJAT N.2                 | 451162-451287 | AJUNTAMENT                    | 180010-180041 |
| SALA DE PROCURADORS        | 451177        | <b>VALLFOGONA DE BALAGUER</b> |               |
| <b>GROC</b>                | <b>448273</b> | AJUNTAMENT                    | 432008        |
| <b>BELLCAIRE D'URGELL</b>  |               | CASA DEL METGE                | 432055        |
| AJUNTAMENT                 | 586005        | TELÈFON PÚBLIC                | 432002        |
| DISPENSARI MÈDIC           | 586249        |                               |               |
| GUÀRDIA CIVIL              | 586016        |                               |               |

## HORARI DE TRENS

| SORTIDES        | ARRIBADES       | SORTIDES   | ARRIBADES |
|-----------------|-----------------|--|-----------|
| BALAGUER        | LLEIDA          | LLEIDA   | BALAGUER  |
| 07:41           | 08:14           | 08:30(1)   | 09:04     |
| 13:52           | 14:23           | 09:35(2)   | 10:09     |
| 19:26           | 19:55           | 13:15  | 13:49     |
| <b>BALAGUER</b> | <b>LA POBLA</b> | 20:45  | 21:19     |
| 09:04(1)        | 10:30           | (1) No circula el diumenge, ni els dies 12X, 14, 17, 6, 8, 26 i 28 del 95 i 6, 14, 17M, 1W del 95. |           |
| 10:09(2)        | 11:35           | (2) Circula diumenges i els dies 12X, 14, 17, 6, 8, 26 i 28 del 94 i 16, 14, 17M, 1W del 95.       |           |
| 13:49           | 15:21           |  |           |
| 21:19           | 22:45           |  |           |

## HORARI D'AUTOBUSOS

| SORT.                  | DESTINACIÓ        | CALENDARI                                     | 14.06        | PONS                   | dirrecions                     |
|------------------------|-------------------|---|--------------|------------------------|--------------------------------|
| 06.10                  | BARCELONA         | feiners                                       | 17.09        | ESTERRI D'ÀNEU         | feiners                        |
| 18.50                  | -                 | diumenges                                     | 13.15        | AGRAMUNT               | feiners                        |
| 07.30                  | TÀRREGA           | feiners*                                      | 19.45        | -                      | feiners, dissabtes, NO         |
| 12.00                  | -                 | dissabtes                                     | 17.00        | ÀGER                   | dilluns, dimarts i dijous      |
| 15.00                  | -                 | feiners, dissabtes NO*                        | 14.00        | -                      | dimecres, divendres i dissabte |
| * enllaç amb Barcelona |                   |   |              |                        |                                |
| 07.48                  | LLEIDA            | feiners                                       | <b>SORT.</b> | <b>LLEIDA-BALAGUER</b> | <b>CALENDARI</b>               |
| 07.55                  | -                 | feiners, festiu o diumenge                    | 09.15        |                        | de dilluns a dissabte          |
| 09.15                  | -                 | feiners                                       | 11.00        |                        | de dilluns a dissabte          |
| 10.54                  | -                 | diumenges                                     | 12.30        |                        | de dilluns a dissabte          |
| 13.30                  | -                 | època i dies escolars                         | 13.30        |                        | de dilluns a divendres         |
| 15.15                  | -                 | feiners dissabtes NO                          | 15.00        |                        | de dilluns a divendres         |
| 17.15                  | -                 | diari   | 16.00        |                        | de dilluns a diumenge          |
| 09.50                  | SEU D'UR-PUIGERDA | diari   | 16.30        |                        | de dilluns a dissabte          |
| 16.30                  | -                 | diari   | 18.30        |                        | de dilluns a divendres         |
| 14.06                  | SOLSONA           | dilluns, dimarts<br>dijous, dissabtes feiners | 19.00        |                        | de dilluns a divendres         |

## FARMÀCIES

|                            |        |                               |        |
|----------------------------|--------|-------------------------------|--------|
| <b>BALAGUER</b>            |        | <b>CASTELLÓ DE FARFANYA</b>   |        |
| F. ALDABÓ - P. Estació, 10 | 450214 | ARASA PLA, G.                 | 428070 |
| F. CLAVER - Sant Lluís, 6  | 445384 | <b>LA SENTIU DE SIÓ</b>       |        |
| F. MARCH - S. Jaume, 2     | 445280 | MONTERRAT MIRATS              | 425051 |
| F. SALA - Pl. Mercadal, 38 | 445087 | <b>OS DE BALAGUER</b>         |        |
| <b>BELLCAIRE D'URGELL</b>  |        | RUBIES PRAT, NÚRIA            | 438136 |
| BRUFÀU TUDELA, J.I.        | 586466 | <b>VALLFOGONA DE BALAGUER</b> |        |
| <b>CAMARASA</b>            |        | AIGUABELLA ALENTA, G.         | 432151 |
| GASPAR OSPITAL             | 420200 |                               |        |

# Anuncis

**OPORTUNIDAD** se venden dos pisos de 3 y 4 hab. a buen precio. 1 piso amueblado. Ambos situados en la C/ Bellcaire, frente al Instituto de Bachillerato. Muy soledados y con gastos mínimos de escalera. Razón Tel. 973 447320.

**ES BUSCA** noia per compartir pis a Barcelona. Raó tel. 973 450013.

**ES VEN** parcel·la de 500 m<sup>2</sup> a l'Hostal Nou. Raó tel. 973 447235 de 8,30 a 9,30 de la nit. També es ven Huski Sibèria. 5000 ptes.

**ES NECESSITA** comercial per Balaguer i rodalies amb cotxe propi i coneixements d'informàtica. Raó tel. 973 448112.

**URGEIX VENDRE** mobiliari de perruqueria amb bon estat. Preu a convenir. Raó tel. 973 446487. Trucar de 2/4 d'1 del migdia a les 8 de la tarda. Si interassa també es traspassa.

**ES VEN** pis nou a Balaguer. Entrada total de 600.000 PTA, resta facilitats. Raó tel. 929725009, tel. 446011.

**ES TRASPASSA** botiga en ple rendiment per no poder atendre al c/Urgell de Balaguer. Per més informació tel. 973 445222.

**ES VEN** casa unifamiliar nova a Albesa. 135 m<sup>2</sup> útils. Jardí i pàrking propi. Façana obra vista. Preu a negociar. Raó tel. 973 186632 de 9 a 11 de la nit.

**ES LLOGA** apartament a la Pineda-Salou, durant 15 dies a l'agost, àtic, dúplex, amb cubada per a 6 persones, terrassa de 100 m<sup>2</sup>. A 100 m de la platja, amb barbacoa. A 5 minuts de Port Aventura. Plaça de pàrking opcional. Raó tel. 919 404627, 93 4417154.

**VENDA** de petits magatzems al c/La Plana i c/Almatà. Facilitats. Raó tel. 973 446011.

# A BALAGUER

# Residencial Urbà

Propera construcció de vivendes unifamiliars de 140m<sup>2</sup> útils amb jardí de 75 a 300m<sup>2</sup> entre el c/ Riu Corb i el c/ Franqueses

T.V., Tels. 44.60.11 - 929.725.009

**ES LLOGA** pis al c/ Jacint Verdagué. Calef., ascensor, 111 m<sup>2</sup> útils. 4 hab., 2 banys, terrassa i galeria. Raó tel. 973 450878 - 973 450121

**ES VEN** magatzem al c/ St. Diego de Califòrnia. Bon preu. Interessats trucar al tel. 973 455002.

**ES VEN** mostrador-aparador de botiga amb tres departaments, fet en alumini blanc i vidre. Raó tel. 973 446451. Preu a convenir

**ES VEN** pàrking tancat d'una o dues places. Al carrer del Pont. Facilitats de pagament. Raó tel. 973 446161 - 929 310479.

**SE VENDE** 5<sup>o</sup> piso amueblado en la C/St. Cristo. Ascensor, calef. y piscina comunitaria. Razón tel. 907 553386.

**ES VEN** 5è pis al c/Barcelona núm. 40, 4 hab., 1 bany, 1 WC, menjador, cuina, 2 terrasses i traster. 135m<sup>2</sup> útils. Preu: 11.000.000 ptes negociables. Raó tel. 973 642345.

**ES VEN** pis/apartament. 70 m<sup>2</sup>, 2 hab. dobles, cuina, rentador, gran menjador, bany complet. Tot exterior, quarto traster, calef. individual; preparat per foc a terra. C/ Dr. Fleming, 13, 2on. (Damunt mercat comercial) Raó tel. 973 447931. Preu: 6.000.000.-

**SE NECESITAN** comercials y vendedores con o sin equipo, para venta directa. Interesantes comisiones. Razón tel. 93 4490398.

**COMPRO** pis urgent a la part nova de Balaguer, 6 a 7 milions de ptes. Amb ascensor o bé d'un 1er a un 3er pis. Raó tel. 973 448112.

Si es vol anunciar en aquesta secció, dirigir-se a DOSSIER P&M, Plaça Pau Casals núm. 1, o bé si vol rebre informació trucar al tel. 973 448273.

**ES VENEN** recanvis i rodes pràcticament noves d'un tractor articulad Agria. Interessats trucar de 2/4 de 2 a 2/4 de 3 al tel. 973 447297.

## SERVEI GRUA 24 HS. Garatge Sport

JOSEP SALUD i PLA

Hostal Nou, 19 - Tel. 973 44 54 38

Tel. mòbil 908.93.96.88



CITROËN

**LA PINEDA-SALOU**, es lloguen cases adosades, completament reformades amb jardí, capacitat 6 persones. Informació: Cal Davi, tel. 973 448854.

# groc

REVISTA QUINZENAL  
INFORMACIÓ I SERVEIS

4.250 revistes  
repartides  
gratuïtament  
cada quinze dies  
entre 16 pobles  
de la Noguera

Pl. Pau Casals, 1 bis 25600 BALAGUER  
Tel. 973 448273 - Fax 973 450311

A.P.I.: Ma. Carme Torrentó Capdevila  
**FINQUES TORRENTÓ**  
C/ Sant Jaume, 15  
Tel. 973 445561  
Balaguer

- **A BALAGUER**, venda pis de luxe al c/ Pere III, calefacció, aire condicionat, ascensor. 5è pis. Magnífics panoràmiques, 2 terrasses, 160m<sup>2</sup> útils aproximadament, 5 habitacions dobles, sala de planxa, 2 portes d'entrada al pis. Bon preu.

- **A BALAGUER** venda pis al c/ Dr. Fleming, de 125m<sup>2</sup>. 4 dormitoris, saló-menjador amb llar de foc. Sostre de fusta i parquet, gran cuina amb saleta adjunta: dos banys; grans golfes; calef., ascensor; aire condicionat. Tot exterior. Pis de luxe

- **MENÀRGUENS**, venda casa amb magatzem de 60m<sup>2</sup>, vivenda 100m<sup>2</sup>, 4hab., 2 banys i terrassa de 40m<sup>2</sup>. Molt assolejada.

- **TORREDEMBARRA**, restaurant de 250m<sup>2</sup> primera línia de mar, al centre del Ps. Marítim, a pocs metres del port esportiu i pesquer. Ideal per a professional del sector. BONA INVERSIÓ.

- **CAMARASA**, en venda casa de dos pisos, garatge, celler, barbacoa, magatzem. BON PREU.

- **A BALAGUER**, en venda pis al c/ Barcelona, sense ascensor. Mínims despeses d'escala. Bon preu.

- **A BALAGUER**, es lloga magatzem de 245 m<sup>2</sup> al c/ Urgell. Molt cèntric. Bon preu de lloguer.

- **En venda gran terreny** al Secà de Balaguer, zona urbana amb llum, aigua i clavegueram. MOLT BON PREU.

- **En venda solar** al casc antic de Balaguer 200 m<sup>2</sup>. BONA INVERSIÓ.

- **A BALAGUER** en venda pis al c/ Sant Lluís. 3r. pis sense ascensor, 4 hab., mínim despeses comunitat.

- **A BALAGUER** es lloga magatzem ideal per a comerç o taller. Situació cèntrica.

- **A BALAGUER** es lloga magatzem ideal per a taller, amb altell i oficines. Ctra. Camarasa.

- **A BALAGUER**, es lloga magatzem de 300 m<sup>2</sup> amb pati exterior i interior de 200 m<sup>2</sup> vallats. Llum industrial i aigua ciutat. Consta de taller, oficines, vestidors i sanitaris.

- **A BALAGUER**, es ven pis a la Pl. Mercadal. Aire condicionat, calefacció elèctrica amb tarifa nocturna i ascensor.

- **A BALAGUER** es lloguen pisos moblat i sense moblar.

- **EN VENDA** Torre Blanca del Carlà. Catalogada en la gran enciclopèdia catalana al volum 4. Pàg 621. Situada a Gerb. Aigua ciutat. Celler de 30 m<sup>2</sup>. Plantes baixes 501 m<sup>2</sup>, planta 1<sup>a</sup> 345 m<sup>2</sup>, planta 2<sup>a</sup> 90 m<sup>2</sup>. Piscina amb depuradora. Resta de terreny vallat, reg. gratuït de 7800 m<sup>2</sup>. Ideal per Hosteleria.



Pare Sanahuja, 12 baixos 25600 BALAGUER (Lleida)

Tel. 973 451430 Fax 451431

finques planes

- **Venda pis semi-nou** al C/ Molí del Compte 4 hab., 2 banys, calef. central, molta claretat. Opció venda moblat. Informi's!

- **Gran pis en venda a Pere III**. 200 m<sup>2</sup> útils, 5 hab., 2 banys, calef. central. Molt bona vista. Opció a pàrking (2). Pis en molt bon estat.

- **Pis de 2a. mà** en venda al c/ Montsec, 75 m<sup>2</sup>, 3 hab., bany compl., traster, terrassa. Mínim despeses d'escala. Preu: 4.000.000.-

- **Apartament semi-nou en venda** a la Plaça l'Alguer. 60 m<sup>2</sup> útils, gran terrassa, 2 hab., calef. gas-oil central, pàrking opcional.

- **Venda de xalet urbanització St. Miquel**, Parcel·la de 800 m<sup>2</sup>, 130 m<sup>2</sup> útils, 3 hab., 2 banys compl., calef. gas-oil, gran garatge, llar de foc, jardí. Local social amb piscina.

- **Local comercial en venda al C/ Urgell**, 300 m<sup>2</sup> + terrassa de 100 m<sup>2</sup>, aire condicionat, 10 CV força. Bona situació.

- **Pis de 75 m<sup>2</sup> en venda al C/ Gregori Marañón**, pis en molt bon estat, 3 hab., bany compl. vidre de càmera. Preu: 5.700.000.-. Opció venda amb mobles.

- **Es ven parcel·la urbanitzable** de 210 m<sup>2</sup> a Camarasa. Ben situada sortida a 2 carrers. Preu: 3.200.000.-

- **Pis en venda al C/ Bellmunt**, 60 m<sup>2</sup>, molta claretat, costat del Passeig, 3 hab., bany, cuina, menjador, exterior, rebost, calef. amb plaques, semi-moblat. Preu: 4.000.000.-

- **Xalet en venda a la Urbanització de Font de Pou**. 400 m<sup>2</sup> vallats, 2 hab., bany compl. Zona tranquil·la i assolejada. Preu: 5.000.000.-

- **Casa en venda a Belcaire d'Urgell**. Consta de 3 plantes reformades, 50 m<sup>2</sup> planta, 4 hab., 2 banys, pati de 100 m<sup>2</sup>. Preu: 7.500.000.-



# Passatemps

## ESCACS

### Acaba la partida

per Josep Oms, Mestre Internacional

La història del joc dels escacs es pot dividir en tres períodes ben definits: el primer es diu prehistòric, comprèn un remot joc anomenat "Chaturanga" el qual sembla que és el primer pas per poder basar la formació del nostre joc; el segon de creació i difusió que comprèn del segle VI de la nostra era fins al segle XVI. A partir de llavors, comença el període modern, que és quan els escacs agafen forma, moviments i regles actuals i es transforma en el joc universal.

En la posició del diagrama, juguen blanques i fan mat en 3 jugades, d'una manera forçada i seguida, la dama blanca aconsegueix fer mat al rei negre.



### SÍMBOLS D'ESCACS

T=Torre; C=Cavall; A=Alfil; D=Dama; R=Rei; P=Peó.

??=Jugada molt dolenta; ?=Mala jugada; !!=Molt bona jugada; !=Bona jugada; 1.=Juguen blanques; 1...=Juguen negres; +=Escac; +++=Escac i mat; X=Signe de matar figura; 0-0=Enroc curt, 0-0-0=Enroc llarg.

SOLUCIÓ  
1a jugada: Dh7+ - Rf8  
2a jugada: Dh8+ - Re7  
3a jugada: Dxg7+++mat

## DIFERÈNCIES

Entre aquests dos dibuixos hi ha 8 diferències.



**RAMON** ELECTRÒNICA  
REPARACIÓ VIDEO  
TELEVISIÓ-HI-FI  
C/ Girona, 2 Tel. 973 450666  
BALAGUER

**Sweet MOO**  
BALAGUER  
LA TEVA BOTIGA DE DISCOS  
CD'S - MC'S - COMPLEMENTS  
amb els millors preus  
C/ Miracle, 6 - Tel. 44 81 61  
a 20m de la plaça Mercadal

**PAPERERIA ELVI**  
MATERIAL ESCOLAR  
LLIBRES DE LECTURA  
LLIBRES DE TEXT  
C/ Barcelona, 38  
Tel. 973 450630  
BALAGUER

**La Noguera** LIMPIEZAS  
NETEJA DE VIDES, EDIFICIS, BANCS,  
OFICINES, COL·LEGIS, LOCALS  
COMERCIALS, NETEGES FI D'OBRA.  
C/ Balmes, bloque A, 4º - 1ª BALAGUER  
Tels. 973 451064-929 741057

**ELECTRICITAT AMADOR**  
Instal·lacions elèctriques  
Antenes i Parabòliques  
Tels. 973 447584 - 970 229395  
BALAGUER

**EMSADE** EMPRESA DE SERVEIS  
Ctra. Agramunt, 60  
ARTESA DE SEGRE  
Tel. 973 400938  
Tel. mòbil 908-63.55.13  
POT REALITZAR ELS SEGÜENTS TREBALLS  
Neteja de magatzems, indústries, granjes, oficines, etc... Enderroc i treballs de construcció i pintura. Càrrega i descàrrega de camions Tot tipus de treballs agrícoles i de jardineria. Repartiment de tot tipus de publicitat i tots els treballs que tingui per a fer

SOLUCIONS

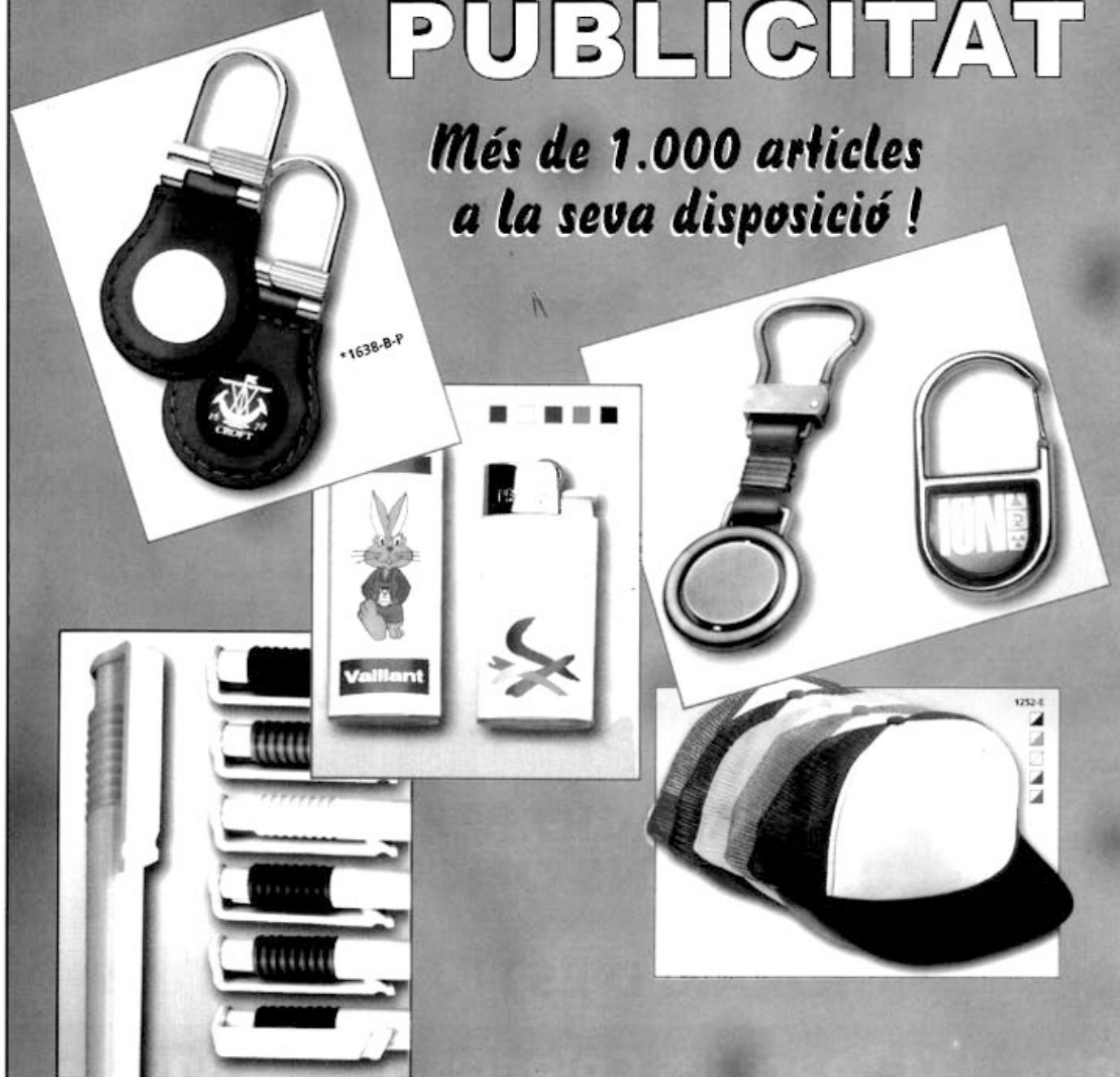


**MRW**  
TRANSPORT URGENT  
i MISSATGERIA

C/. Girona, 4 Baixos - 25600 BALAGUER (Lleida)  
Tel. [973] 45 07 07 - Fax [973] 45 05 77

# REGALS QUE FAN PUBLICITAT

*Més de 1.000 articles  
a la seva disposició !*



**Consulti els nostres catàlegs !**

**Ara li oferim la manera més fàcil de fer arribar  
la imatge de la seva empresa més lluny.**

Esperem la seva visita a:  
**Plaça Pau Casals, 1 de Balaguer**  
O bé la seva trucada al Tel. **(973) 44 8273**

 **dossier**<sup>®</sup>  
PUBLICITAT & MARKETING S.L.



# Anglès amb Sharon

- REPÀS D'ANGLÈS
- CLASSES PER A TOTES LES EDATS I NIVELLS
- CURS INTENSIU D'ESTIU
- PREPARACIÓ PER A SELECTIVITAT I EXAMENS OFICIALS
- HORARI D'ESTIU ALS MATINS

**Informa't sobre les Colònies d'estiu angleses.  
Au-Pair amb famílies natives.  
Cursos d'estiu a l'estranger.**

**Informa't sense cap compromís**



**CENTRE  
D'ESTUDIS  
Balaguer**

C/ Dr. Fleming, 13 Altell  
(Damunt Mercat Comercial)  
Tel. 973 450263  
25600 BALAGUER